



Total Solution 20 Jahre



Imagebroschüre

2026



Total Solution

Die Kunst des Weglassens



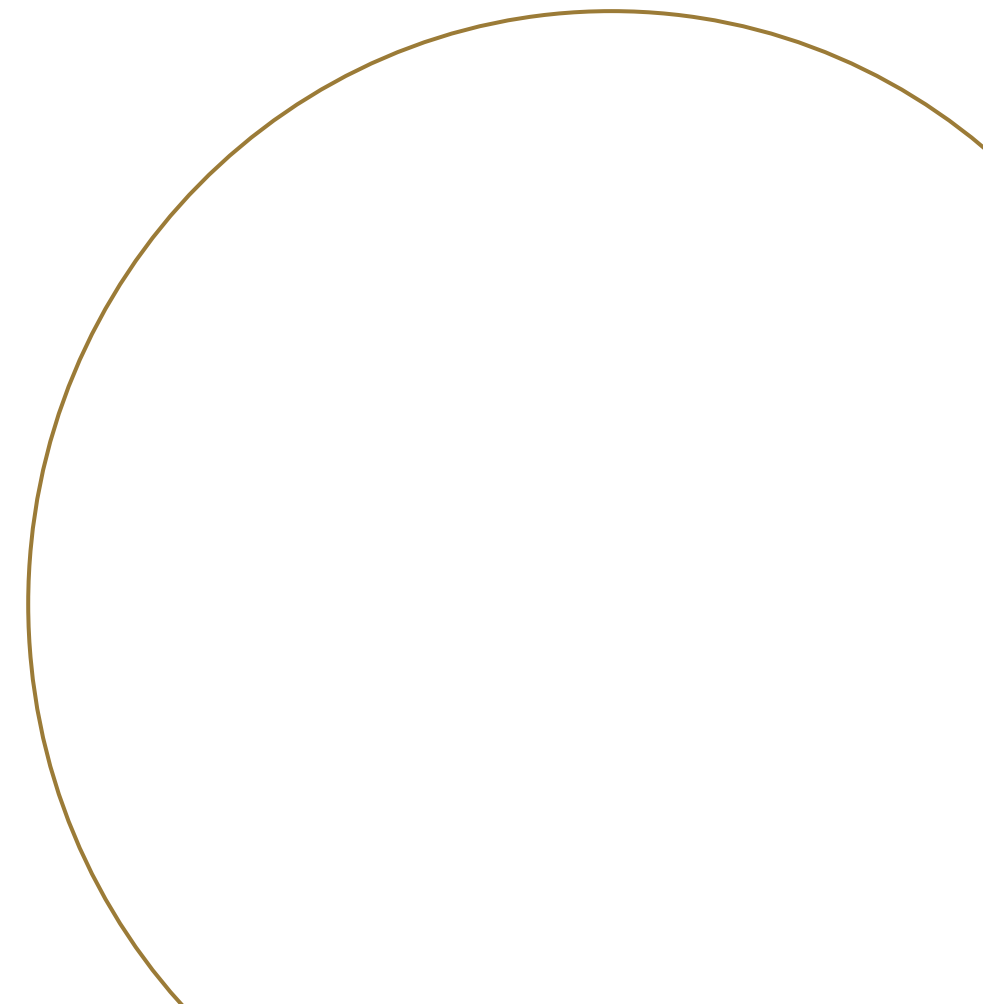
Total Solution
20 Jahre

Wie schon Antoine de Saint-Exupéry schrieb, ist Perfektion nicht dann erreicht, wenn man nichts mehr hinzufügen, sondern wenn man nichts mehr weglassen kann. Exupéry beschreibt mit diesen wenigen Worten, eine der fundamentalsten Fragen in der Architektur. Was ist der Weg zur wahren Vollkommenheit? Wie weit kann man auf der Suche nach Einfachheit und Reduktion in der Architektur gehen?

Die Kunst des Weglassens ist eine Gratwanderung zwischen genial und banal. In diesem Spannungsfeld bemühen wir uns schon seit vielen Jahren um die Entwicklung spannungsvoller Raumkompositionen in einer möglichst reduzierten, aber ebenso ausdrucksvollen Architektursprache. Dabei hat sich gezeigt, dass mit der fortschreitenden Vereinfachung des architektonischen Vokabulars, jedes noch so kleine Detail an Bedeutung gewinnt. Sei es ein ansprechend geformter Türdrücker, oder ein verdeckt montierter Beschlag, der eine großflächige Drehtür mit spielerischer Leichtigkeit öffnet. Es sind die klaren Linien zeitloser Designelemente, welche unsere Architektur auf zurückhaltende Weise zum Glänzen bringen.

Auf der Suche nach der Symbiose von Architektur und Design haben sich vor über 20 Jahren die Wege von Maria Hirner und uns gekreuzt. Mit unserer gemeinsamen Begeisterung für das zeitlose Design der Armaturen von Vola hat alles begonnen, mit den herausragenden Lösungen von Total Solution ging die erfolgreiche Zusammenarbeit weiter. Die Designklassiker von dline, FritsJurgens, Formani und Lampas sind aus unserem architektonischen Schaffen nicht mehr wegzudenken.

Marte.Marte Architekten



Inhalt

Total Solution

FritsJurgens	Pivot Beschläge	08 – 17
Ei2	Brandschutztür	18 – 19
Formani	Türbeschläge	20 – 31
d line	Sanitärausstattungen	32 – 39
	Türbeschläge	40 – 43
	Oberflächen	44 – 47
	Beschilderungen	48 – 49
	xsign puzzle Beschilderungen	50 – 51
Lampas	Außenbeleuchtungen	52 – 55
Total Solution	Referenzen	56 – 61
	Showroom Leibnitz	62 – 63
	Musteratelier Wien	64 – 65

FritsJurgens®

FORMANI®

d line

Lampas

Perfektes Interieur Design und Freiheit für Ihre Ideen

Im Jahr 2006 wurde Total Solution Architekturprodukte GmbH in der Steiermark gegründet – mit der Vision, anspruchsvolle, ganzheitliche Innenraum- und Designlösungen aus einer Hand anzubieten. Was als junges, engagiertes Unternehmen begann, ist heute ein etablierter Partner für Pivot Beschläge, Tür- und Fensterbeschläge, Möbel- und Stoßgriffe, Sanitär- ausstattungen, Leit- und Orientierungssysteme, sowie Innen- und Außenbeleuchtungen. Seit zwei Jahrzehnten vereinen wir Ästhetik, Funktion und höchste Qualität in jedem Projekt und begleiten ArchitektInnen, DesignerInnen, ausführende Firmen und AuftraggeberInnen mit Kompetenz und Leidenschaft.

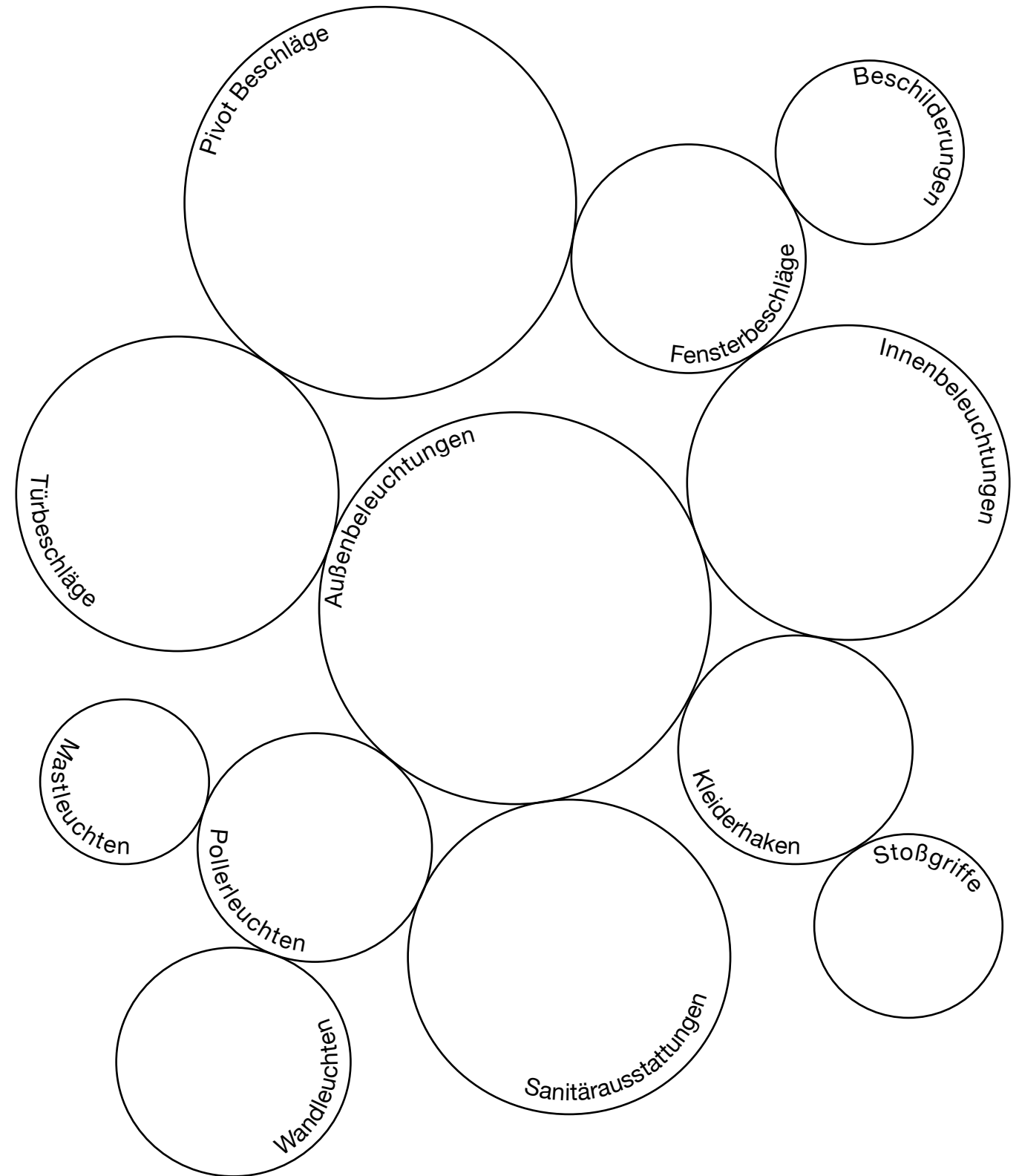
Unser Erfolg beruht nicht nur auf unserem Engagement, sondern vor allem auf starke Partnerschaften:

Gemeinsam mit d line setzen wir auf funktionale Eleganz und innovative Produkte in minimalistischem Design; FritsJurgens begeistert mit technisch herausragenden Pivot Beschlägen, die international Maßstäbe setzen; Formani steht für zeitloses, hochwertiges Beschlagsdesign und Lampas bringt Hightech Lichtlösungen in unsere Projekte ein. PartnerInnen, die unsere Werte teilen und unseren hohen Anspruch an Design und Qualität widerspiegeln.

Viele Referenzen sprechen für sich:

Privathäuser, Bürogebäude, Hotels, Schulen, Museen, Pflegeheime u.v.m. teilen unsere Handschrift.

www.total-solution.at



10 Jahre FritsJurgens Österreich

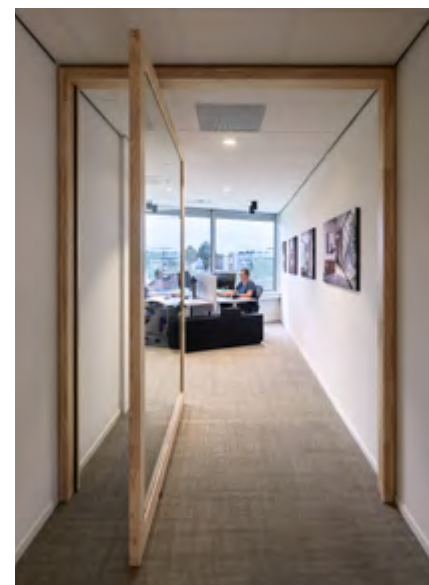
Hallo liebe Österreicher und Österreicherinnen!

Herzlichen Glückwunsch zum 10-jährigen Jubiläum von FritsJurgens Österreich!

Es ist wirklich schön zu lesen, wie alles mit einer Mappe, ein paar Telefonaten und einem Besuch in Leibnitz begonnen hat – und noch schöner zu sehen, was daraus entstanden ist: eine starke Partnerschaft und echte Verbundenheit.

Wir sind sehr stolz, euch als Teil der FritsJurgens Familie zu haben. Die Zusammenarbeit mit so engagierten und leidenschaftlichen Menschen wie euch ist für uns etwas ganz Besonderes. Auf die nächsten 10 Jahre voller Innovation, spannender Projekte und gemeinsamer Erfolge!

Marko Kamminga
CEO FritsJurgens



Pivot Beschläge

Präzision - Design - Bewegung

Pivot Beschläge von FritsJurgens stehen für innovative Türtechnik auf höchstem Niveau. Sie ermöglichen Türen, die nicht klassisch am Rahmen, sondern über einen zentralen Drehpunkt am Boden und in der Decke geführt werden. Das Ergebnis: großzügige, fließende Türbewegungen und ein architektonisch klares Erscheinungsbild ohne sichtbare Scharniere.

Technik, die man nicht sieht – aber spürt

Alle funktionalen Komponenten sind unsichtbar im Türblatt integriert. So rückt das Design der Tür in den Mittelpunkt, während die Technik im Hintergrund für Stabilität, Komfort und Langlebigkeit sorgt.

Leistungsstark und vielseitig

- Geeignet für leichte bis extrem schwere Türen (20 bis ca. 500 kg)
- Einsatz bei Innen- und Außentüren, im Wohn- und Objektbereich
- Kombinierbar mit nahezu allen Materialien und Türformaten

Kontrollierte Bewegung nach Wunsch

Je nach System bieten die Pivot Beschläge Funktionen wie sanftes Selbstschließen, Dämpfung oder definierte Haltepositionen. Die Tür bewegt sich ruhig, präzise und kontrolliert – für höchsten Bedienkomfort.

Durchdacht bis ins Detail

Die Montage erfolgt nicht im Boden; wodurch sich die Systeme ideal für moderne Bauweisen und Fußbodenheizungen eignen. Nach dem Einbau sind die Beschläge wartungsfrei und auf eine lange Lebensdauer ausgelegt.

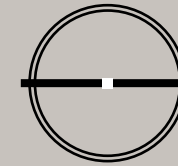




System One



Bewegung

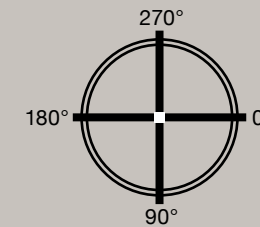


- Drehung bis zu 360°
- Ohne Feststellposition und Türschließmechanismus
- Maximale Tragfähigkeit 500kg

System Fx



Bewegung

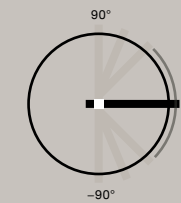


- Feststehend bei 0°, 90°, 180° und 270°
- außergewöhnlich starke Haltepositionen
- Maximale Tragfähigkeit 500kg
- Minimale Türstärke 40mm

System M+



Bewegung



- Feststehend bei 0°, +90° und -90°
- Selbstschließend von +125° und -125°. Sofern sie nicht von Hand auf +90° oder -90° blockiert wurde, kehrt die geöffnete Tür mit einer eleganten Bewegung auf die 0° Position zurück
- Einstellbare Schließdämpfung
- Einstellbare Öffnungsdämpfung
- 10° Schließkontrolle
- 30° Geschwindigkeitskontrolle
- Offizielle Tragfähigkeit geprüft bis 350kg; bei noch schwereren Türen bitte um Anfrage

FritsJurgens®



Die Vorteile des FritsJurgens Pivot Beschlags auf einen Blick:

- Minimalistische Decken- und Bodenplatte
- Sehr hohe Belastbarkeit
- Wartungsfreies und individuell einstellbares System durch intelligente Technik
- Problemlose Anwendung in bestehenden Gebäuden
- Einfache, schnelle Montage
- Hohe Flexibilität für verschiedene Materialien, Größen, Stärken und Gewichte
- Freiraum für individuelle Gestaltung und Sonderlösungen
- Anwendung ohne Eingriffe in Boden und Decke



Hotel Reiters Bad Tatzmannsdorf

Sowohl funktional als auch ästhetisch haben wir bei der Entwicklung der Suiten auf höchstes Niveau gesetzt. Total Solution steht für dieselben Qualitätswerte und hat die komplexe Realisierung der Pivot Türen mit beeindruckender Präzision unterstützt.

Thomas Ehrenfried
Head of Design, BEHF Architects



PD1 by Ei2:

Form, im Brandfall Funktion.

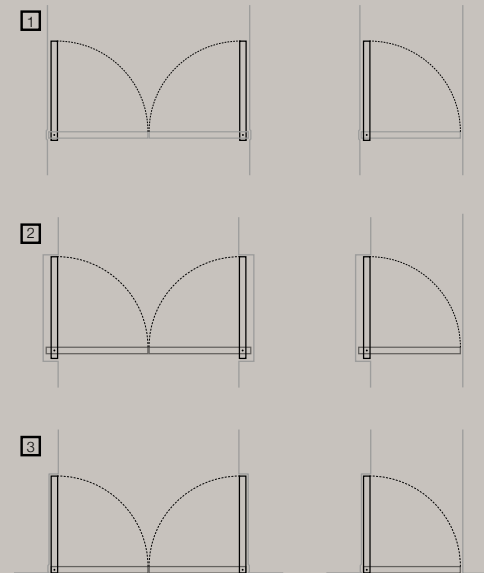


Alles ist zu viel.

Wir müssen das Wichtige erkennen und behalten. Das Unwichtige entfernen, immer mehr, damit es immer weniger wird. Und wenn wir kurz vor dem Nichts stehen, haben wir die Funktion gefunden.

Mehr brauchen wir nicht, das müssen wir bewahren, dann ist es Gestalt genug.

Das ist das Prinzip der PD1, einer Brandschutztür nach dem Pivotprinzip.



Größe (maximal): 1550x3150mm je Flügel
Prüfgrundlage: EN1634-1
Brandschutzklasse: Ei2-00, Ei2-30, Ei2-90
Ausführung: 1-, 2-, mehrflügelig
Oberfläche: Stahlblech verzinkt, Edelstahl, Pulverbeschichtung
Fluchtauglichkeit: EN 179 / EN 1125 – optional verriegelbar, in beide Richtungen einsetzbar, auch ohne Beschläge

Form und Funktion zum Anfassen

Erleben Sie die PD1 – eine Brandschutztür nach dem Pivotprinzip, ausgestattet mit dem hochwertigen „System M+“ von FritsJurgens.

Wir laden Sie herzlich ein, diese architektonische Lösung in unserem Musteratelier, Zieglergasse 1, 1070 Wien persönlich zu entdecken und sich von der schwebenden Leichtigkeit zu überzeugen.

Türbeschläge

FORMANI®

FORMANI ist eine international renommierte Marke für architektonische Tür-, Fenster- und Möbelbeschläge, sowie Sanitär-Accessoires.

Entstanden aus einem niederländischen Familienunternehmen und heute ein Synonym für luxuriöses, durchdachtes Design mit höchster Verarbeitungsqualität. Das Produkt Portfolio von Formani ist mittlerweile in 50 Ländern erhältlich und spricht für gestalterische Freiheit auf höchstem Niveau.

Obsessed with details – Design als Prinzip – Was FORMANI auszeichnet ist eine klare Philosophie:

Design beginnt im Detail. Jede der mittlerweile 19 Kollektionen entstand in enger Zusammenarbeit mit weltbekannten Designern wie Piet Boon, David Rockwell, Zaha Hadid uvm. So entstehen Beschläge, die nicht nur funktional sind, sondern als ästhetische Statement Elemente in jedem Raum wirken.

Das Sortiment von FORMANI wird aus hochwertigen Materialien wie Edelstahl, massivem Messing und edlen Oberflächenbehandlungen gefertigt. Die Vielfalt an PVD Beschichtungen ermöglichen optimale Abstimmungen auf jedes Raumkonzept.

FORMANI denkt Design ganzheitlich und nachhaltig. Durch den Einsatz von recycelbaren Materialien und modernen, umweltfreundlichen Fertigungstechniken, wird eine hohe Produktlanglebigkeit gewährleistet. Ein Beitrag zu verantwortungsvollem Bauen und Wohnen.

Ob in exklusiven Wohnprojekten, Hotels, Büros- und Gewerbegebäude – einfach gesagt – designorientierte Objekte weltweit.



INC

by Piet Boon



- PVD Schwarz matt
- PVD Bronze hell
- Edelstahl gebürstet



Der INC Türgriff hat den Red Dot Design Award 2019 in der Kategorie „Product Design“ gewonnen.

„Das ausgeklügelte Design des INC Türgriffs verbindet eine fließende und dennoch kraftvolle Formensprache mit einer angenehmen Haptik“, so die Jury.

Der Sieger INC Türgriff ist Teil eines Gesamtkonzepts, welches aus Tür-, Fenster-, Hebeschiebetür- und Möbelbeschlägen, sowie weiterem Zubehör besteht.

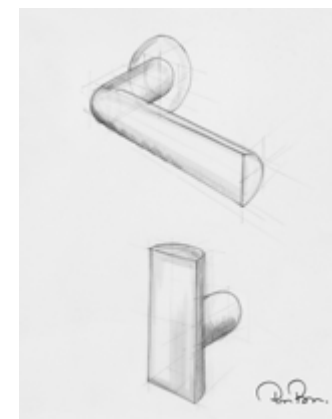
ARC

by Piet Boon

FORMANI®



- PVD Schwarz matt
- PVD Bronze hell
- Edelstahl gebürstet



Nach klaren Linien und geometrischen Formen zeichnet sich die ARC Hardware Serie von Piet Boon aus. Der ARC Türdrücker wurde mit dem German Design Award 2020 ausgezeichnet.

Die einzigartige Silhouette entstand durch die exakte Halbierung eines Zylinders, welcher der ARC Familie seine einzigartige Form verleiht. Eine flache und eine durch einen Bogen geprägte Seite. Daraus leitet sich der Name ARC ab.

Einem einheitlichen Beschlags-Konzept in Ihrem zu Hause sind mit den Serien ARC & INC keine Grenzen gesetzt.

ECLIPSE

by David Rockwell



- PVD Gold matt
- PVD Schwarz matt
- PVD Bronze hell
- Bronze gepulvert
- Edelstahl gebürstet



Der ECLIPSE Türdrücker hat in den Produktfamilien von Formani ebenfalls den Red Dot Design Award 2021 in der Kategorie „Product Design“ gewonnen. „Ergonomisch, anspruchsvoll und unkonventionell im Design überzeugt diese Türgriffserie auch in der Praxis“, so die Jury.

Der ECLIPSE Türgriff ist Teil eines Gesamtkonzepts, welches aus Tür-, Fenster- und Möbelbeschläge, sowie weiterem Zubehör besteht.

RIVIO

by Gensler



- PVD Gold matt
- PVD Schwarz matt
- PVD Bronze hell
- Bronze gepulvert
- Edelstahl gebürstet



„Übergang“ war das Schlagwort für Gensler, als Design von RIVIO. Basierend auf dem Übergang von etwas Leichterem zu etwas Festerem.

Der RIVIO Türdrücker hat den iF Design Award 2024 gewonnen. Die fließende Aussparung ermöglicht eine einzigartige bequeme Verbindung zwischen Daumen und Finger, was einen besseren Halt ermöglicht und das Öffnen und Schließen erleichtert. Ergonomisch und elegant.

Die RIVIO Kollektion ist Teil eines Gesamtkonzepts, das aus Tür-, Fenster-, Hebeschiebetür- und Möbelbeschläge, sowie weiterem Zubehör besteht.

FORMANI®

ONE

by Piet Boon



- PVD Gold matt
- PVD Schwarz matt
- PVD Bronze hell
- Bronze gepulvert
- Schwarz matt gepulvert
- Weiß gepulvert
- Edelstahl gebürstet



Einfachheit ist die Essenz des Designs der ikonischen Hardware-Serie ONE von Piet Boon, wobei das zylindrische Volumen den Kern bildet. Die klaren Linien und die hochwertige Verarbeitung verkörpern Schönheit sowie Raffinesse und bilden ein stimmiges, elegantes Ganzes. Man kann mit Sicherheit sagen, dass sich die ONE Serie zu einer wahren Ikone in der Welt der Türgriffe und des Interieur Designs entwickelt hat.

Von Tür-, Fenster-, Hebeschiebetür- und Möbelbeschläge bis hin zu einem gesamten Sanitärprogramm erhältlich.

TENSE

by Bertram Beerbaum



- Bronze gepulvert
- Schwarz matt gepulvert
- Edelstahl gebürstet



Die von Bertram Beerbaum entworfene Hardware Serie TENSE zeichnet sich durch eine klare Ästhetik aus, die ebenso robust wie schick ist. Jedes Design der Serie ist einzigartig und trägt gleichzeitig die unverkennbare TENSE Signatur. Das Herzstück jedes Designs ist der zylindrische Hals, mit dem jeder rechteckige Griff auf seine ganz eigene Art und Weise verbunden ist. Dies ist einer extrem hochpräzisen Schweißtechnik zu verdanken, die eine sichere Verbindung zwischen zwei sehr unterschiedlichen Formen herstellt.

FORMANI®

ELEEZ

by Zaha Hadid Design



- PVD Gold matt
- PVD Schwarz matt
- PVD Bronze hell
- Bronze gepulvert
- Edelstahl gebürstet

Die ELEEZ-Kollektion von Zaha Hadid Design verbindet innovatives Design harmonisch mit funktionaler Eleganz und ist geprägt von den spiralförmigen, umhüllenden Linien einer Helix. Diese sanfte, geschwungene Bewegung, die in die zylindrische Oberfläche des Griffs eingearbeitet ist, vermittelt ein Gefühl geometrischer Dynamik und sorgt gleichzeitig für Stabilität und Benutzerfreundlichkeit.

Jedes Stück spiegelt den methodischen Ansatz von Zaha Hadid Design wider und setzt konsequent auf jede Anforderung. ELEEZ kombiniert skulpturale Formen mit ergonomischer Präzision und verwandelt Türbeschläge in optisch ansprechende, funktionale Elemente für jedes Interieur.

SQUARE

by Jan des Bouvrie



- PVD Edelstahl gebürstet
- Edelstahl gebürstet
- Edelstahl hochglanzpoliert
- Schwarz matt gepulvert
- Weiß gepulvert

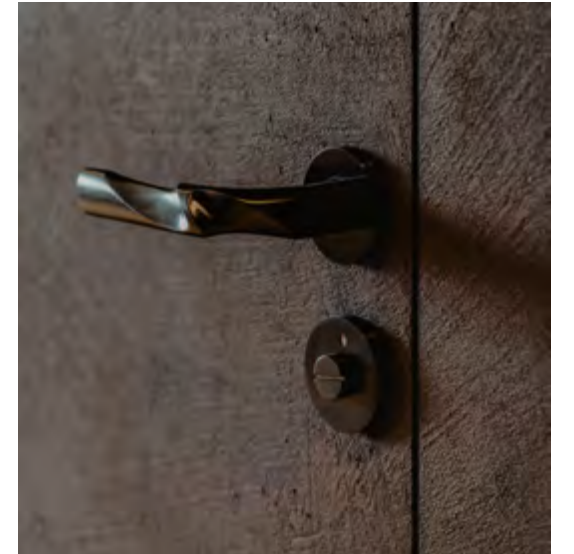


FORMANI®

Das minimalistische Design der SQUARE-Serie ist eine Hommage an die Perfektion quadratischer und rechteckiger Formen. Trotz ihrer Schlichtheit machen die feinen Details die Serie einzigartig. Alle Produkte haben eine markante und klare Optik, die durch ihre abgeschrägten Kanten eine wunderbare Haptik verleiht. Der verstorbene Jan des Bouvrie, Begründer des niederländischen Designs, trug zur Serie bei und verlieh dem SQUARE-Design den letzten Schliff, indem er weiche Linien hinzufügte, die die Hauptelemente hervorheben.



FORMANI®



Sanitärausstattungen

d line

Zeitloses Design für höchste Ansprüche

Das Sanitärzubehör von d line verbindet minimalistisches Design mit kompromissloser Funktionalität und langlebiger Qualität. Entworfen vom renommierten dänischen Architekten Knud Holscher. Die Kollektion umfasst elegante Bad- und WC-Accessoires: vom Seifen- und Desinfektionsspender über Toilettenpapier- und Bürstenhalter bis hin zu Hygieneartikel und barrierefreie Ausstattungslösungen.

Gefertigt aus massivem, hochwertigem Edelstahl (AISI 316), hält d line auch stärksten Beanspruchungen stand. Für eine perfekte ästhetische Abstimmung auf Ihr Raumkonzept.

Ob im anspruchsvollen Objektbereich oder im exklusiven Privatbad – mit d line Sanitär bieten wir eine Gesamtkollektion, die durch ihre formale Durchgängigkeit jedes Projekt einzigartig macht.





Papierhandtuch-
spender



Abfallbehälter
klein, mittel, groß



Universalspender mit
Sichtscheibe für Seife
oder Desinfektion



WC-Rollenhalter
für 1 Rolle



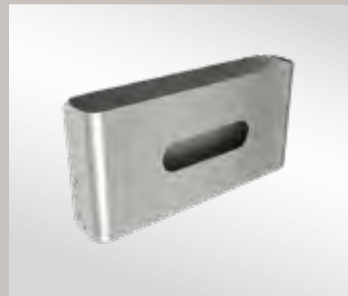
WC-Rollenhalter
für 2 Rollen



WC-Reserve-
Rollenhalter



Hygienesackspender



Kleenexspender



Abfallbehälter klein



Haken mit Stift



Haken mit
Kopfplatte



Handtuchhalter
schwenkbar



WC-Bürstengarnitur



WC-Rollenhalter mit
Edelstahlabdeckung



Sanitär-Box



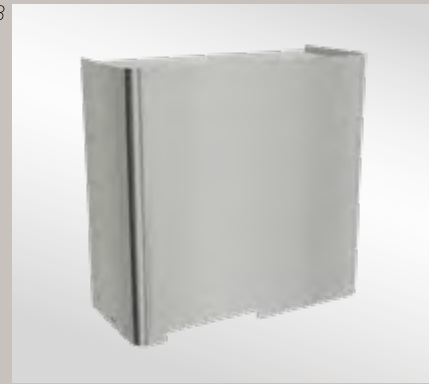
Badetuchhalter



Seifenablage



Dusch- und
Wannenablage



d line

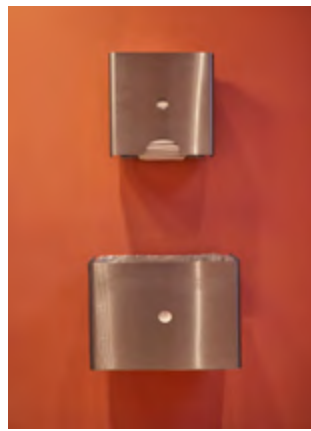
4 Griffstütze klappbar
5 Klappsitz



- 1 Seifen- und Desinfektionsspender 800ml
- 2 Papierhandtuchspender
- 3 Händetrockner
- 4 Seifen- und Desinfektionsspender 350ml



d line



Türbeschläge

d line

d line: Ein Design-Klassiker seit 1971

Durch das Design, des dänischen Architekten Knud Holscher gilt d line als unübertroffene Referenz für zeitlose Ästhetik. Die klaren Linienführungen und die perfekte Funktionalität sind bis heute die unverwechselbaren Merkmale jedes einzelnen Beschlags.

International bewährte Qualität

Durch den Einsatz in internationalen Großprojekten hat d line seine Qualität stetig perfektioniert. Die hohen Anforderungen, die ArchitektInnen und AuftraggeberInnen weltweit an d line als Partner stellen, spiegeln sich in der extremen Langlebigkeit und Belastbarkeit wider.

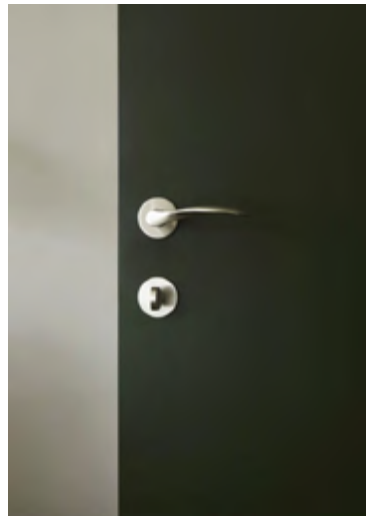
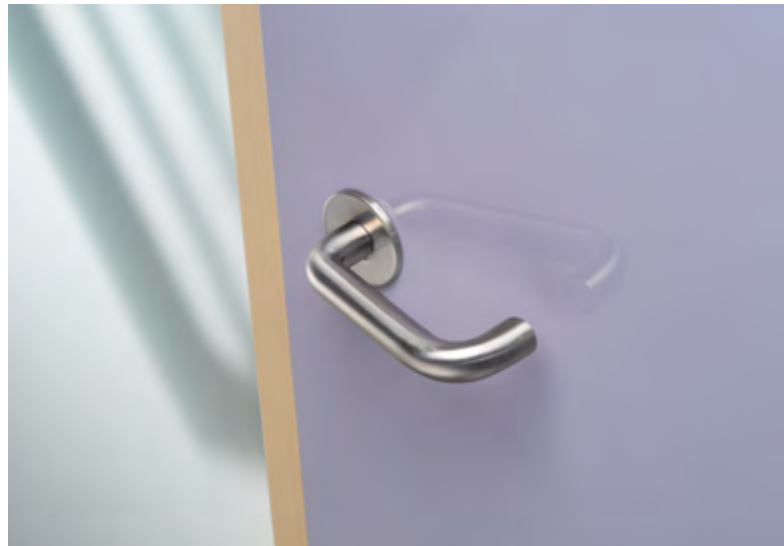
Ästhetik trifft auf präzise Technik

Hinter dem minimalistischen Äußeren verbirgt sich eine ausgereifte, bis ins kleinste Detail durchdachte Technik.

Das Versprechen: Made in Denmark

Was d line so einzigartig macht, ist die kompromisslose Designsprache und die sprichwörtliche Qualität „Made in Denmark“. Ein Standard, der nicht nur optisch überzeugt, sondern über Jahrzehnte hinweg Bestand hat.



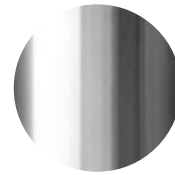


Oberflächen

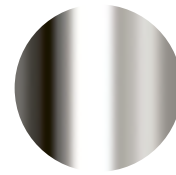
d line Türbeschläge
und Sanitärausstattungen
sind in folgenden
Oberflächen lieferbar:

Die Oberflächen von d line stehen für kompromisslose Qualität, zeitlose Eleganz und höchste Präzision. Inspiriert vom skandinavischen Designanspruch, vereinen sie klare Ästhetik mit funktionaler Perfektion.

Ob gebürsteter Edelstahl, mattes Schwarz oder edle Oberflächen in PVD. Jede Ausführung wird mit größter Sorgfalt gefertigt und veredelt. Das Ergebnis sind langlebige, pflegeleichte Oberflächen, die Architektur und Raumgestaltung auf stilvolle Weise unterstreichen und jedem Projekt eine unverwechselbare, hochwertige Anmutung verleihen.



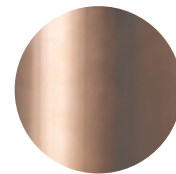
Edelstahl matt



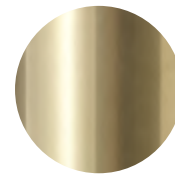
Edelstahl poliert



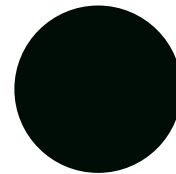
PVD Schwarz



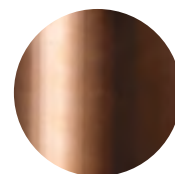
PVD Kupfer



PVD Messing



RAL9005 Schwarz matt



PVD Bronze





d line



d line Beschilderungen

d line

Die Beschilderungen von d line verbinden klare Funktionalität mit zeitloser, skandinavischer Designästhetik. Sie schaffen Orientierung, ohne sich in den Vordergrund zu drängen und fügen sich harmonisch in Architektur Konzepte ein.

Gefertigt aus hochwertigen Materialien und präzise verarbeitet, überzeugen die Systeme durch Langlebigkeit, klare Typografie und eine reduzierte Formensprache. Ob in öffentlichen Gebäuden, Büros, Hotels, Schulen oder Gesundheitsbauten. d line Beschilderungen stehen für intuitive Wegführung und einem stimmigen Gesamterscheinungsbild.

Wir sind mit Total Solution ein Gesamtanbieter für Leit- und Orientierungssysteme:

- Klassische Schilder an der Wand oder von der Decke abgehängt
- Ziffern und Buchstaben in einer Größe von 2cm bis 2m (in RAL nach Wahl, Edelstahl, Aluminium, Acryl uvm.)
- Piktogramme
- Taktile Leitsysteme (an der Wand-, Boden und am Handlauf)
- Folierungen
- Anlaufschutz
- Sonderlösungen nach Ihren Vorstellungen
- Konzeptplanungen
- Montage



xsign puzzle Beschilderungen

Mit „puzzle“ erweitert d line signs sein Portfolio um ein modulares Beschilderungssystem, das neue Maßstäbe in der Welt der Leit- und Orientierungssysteme setzt. Die Serie ermöglicht es, unterschiedliche Größen und klassische DIN Formate individuell zu kombinieren. Ob im Quer- oder Hochformat, die Elemente lassen sich nahtlos aneinanderreihen.

Ihrer Kreativität bei der Material- und Farbwahl sind dabei nahezu keine Grenzen gesetzt. Wählen Sie zwischen hochwertigem Edelstahl, Messing, Acryl oder Echtholz.

Passen Sie die Beschilderung exakt an Ihr Corporate Design oder Raumkonzept an. Lieferbar in einer breiten Palette an RAL-, Pantone- oder NCS-Farben.



d line



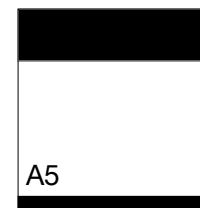
147 × 135



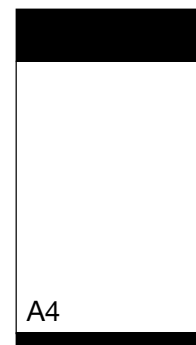
211 × 135



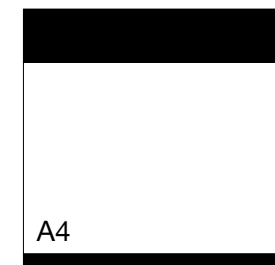
211 × 225



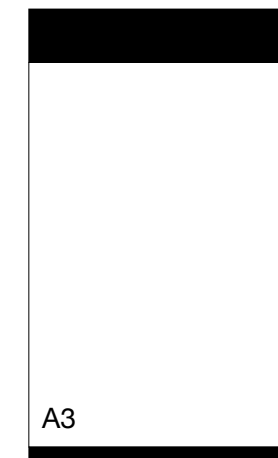
211 × 375



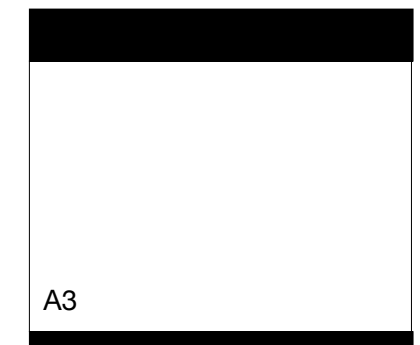
298 × 288



298 × 499



422 × 375



Außenbeleuchtungen

Lampas

Die dänische Leuchten Marke Lampas wurde 1971 von Kjell und Grethe Berentzen gegründet. Das Ziel – hochwertige und designorientierte Lichtlösungen zu entwickeln.

Von Anfang an arbeitete das Unternehmen eng mit dänischen ArchitektInnen und DesignerInnen zusammen, um funktionale und zugleich ästhetische Leuchten zu schaffen, die sowohl im urbanen Raum als auch im Innenbereich überzeugen. Durch diese langjährige Kooperation mit renommierten DesignerInnen hat sich Lampas einen festen Platz in der dänischen Designtradition geschaffen und fertigt bis heute Leuchten, die Qualität, Handwerk und ikonisches Design vereinen.





Lampas

Referenzen

Total Solution



PANEUM – Wunderkammer des Brotes, 4481 Asten
COOP HIMMELB(L)AU
Foto: Markus Pillhofer



Theater an der Wien, 1060 Wien
Riepl Kaufmann Bammer Architektur
Foto: Walter Oberbramberger

Gartenbaukino, 1010 Wien
Wehdorn Architekten Ziviltechniker GmbH
Foto: Chris Mavric



Krematorium, 1110 Wien
projektCC zt gmbh
Foto: Paul Ott

Referenzen



Fill Maschinenbau, 4942 Gurten
Architekt Dipl.-Ing. Andreas Matulik
Foto: raumpixel.at



Designhotel WIESERGUT, 5754 Hinterglemm
Gogl Architektur Ziviltechniker GmbH
Foto: David Kratzer



Post am Rochusmarkt, 1030 Wien
Schenker Salvi Weber ZT GmbH und feld72 ZT GmbH
Foto: Lukas Schaller



Projekt: Zeremonienhalle, 3141 Kapelln
Atelier Architekt Palme
Foto: Ruben Mahler



KTM Motohall, 5230 Mattighofen
X ARCHITEKTEN und Hofbauer Liebmann
Wimmesberger Architekten
Foto: David Birgmann, X ARCHITEKTEN



LÖWEN HOTEL Montafon, 6780 Schruns
Monoplan AG
Foto: Löwen Hotel Montafon



Kasematten, 2700 Wr. Neustadt
bevk perovic arhitekti d.o.o.
Foto: Schreyer David



LFS Bruck, 5671 Bruck a.d. Glocknerstrasse
thalmeier architektur ZT GmbH
Foto: Albrecht Imanuel Schnabel

Total Solution

Referenzen



TEAM 7 Welt, 4910 Ried im Innkreis
Architekt Dipl.-Ing. Andreas Matulik
Foto: Kurt Hörbst



Landesmuseum Kärnten, 9020 Klagenfurt
Winkler + Ruck Architekten
Foto: Paul Ott



Seminarzentrum Benediktinerstift, 8813 St. Lambrecht
reitmayr architekten
Foto: Total Solution



Landesgalerie Niederösterreich, 3500 Krems
Marte.Marte Architekten ZT GMBH
Foto: Total Solution



Horten Collection, 1010 Wien
tnE Architects ZT GmbH
Foto: Walter Oberbramberger



Zentrale Tiroler Versicherung, 6020 Innsbruck
DIN A4 Architektur ZT GmbH
Foto: Günter Richard Wett



coolnest Designhotel, 6284 Ramsau im Zillertal
Hotel & Spa Archifaktur GmbH
Foto: Tom Klocker

Showroom Leibnitz

Beratung und Service

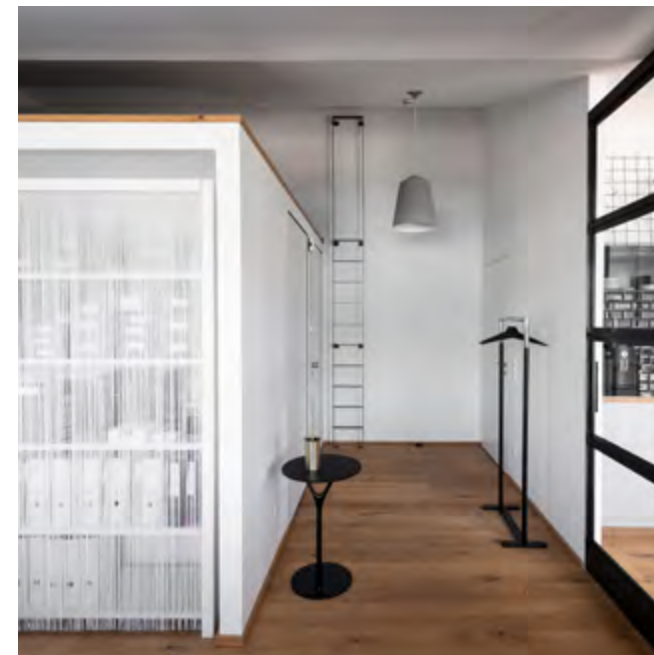
Der Schauraum von Total Solution in Leibnitz ist ein inspirierender Ort, an dem hochwertiges Interieur- und Architektur Design gezeigt wird. Hier präsentiert unser Team ausgewählte Produkte aus einem breiten Produkt Portfolio. Von anspruchsvollen Tür-, Fenster- und Möbelbeschlägen, eleganten Beschilderungssystemen, hochwertige Sanitärausstattungen, bis hin zu durchdachten Pivot Türen.

Unser Schauraum steht für kreative Gestaltung, ästhetische Kompetenz und funktionale Qualität. Wir bieten Inspiration für BauherrInnen, ArchitektInnen, PlanerInnen und ausführende Firmen.

Ob bei Café oder einem guten Gläschen steirischen Wein vom eigenen Familienbetrieb Weingut Tuscher. Der Kreativität sind keine Grenzen gesetzt.



Total Solution



Musteratelier Wien

Erfolg durch Zusammenarbeit

Total Solution bespielt gemeinsam mit der Tischlerei Radaschitz einen Schauraum in der Zieglergasse 1/Top 26/4.OG, 1070 Wien.

Zu sehen sind zwei außergewöhnliche Küchen, spannende Details und Materialkombinationen, eine besondere Pivot Tür mit einem FritsJurgens Beschlag, eine weitere Pivot Tür geprüft als Brandabschnittstür, ein repräsentativer Querschnitt durch das Total Solution Sortiment, bis hin zu Vola Armaturen, sowie viele hunderte Materialmuster in Holz, Metall und Stein an einem Platz.

Bei bestem Café, Croissants & Co ist unser Musteratelier Treffpunkt und Inspirationsquelle für ArchitektInnen, InnenarchitektInnen, ausführende Firmen & AuftraggeberInnen zugleich.



Total Solution



20 Jahre Total Solution – Gemeinsam erfolgreich



Seit 20 Jahren steht Total Solution für Verlässlichkeit, Qualität und ganzheitliche Lösungen. Dieses Jubiläum ist für uns nicht nur ein Anlass zum Feiern, sondern vor allem ein Moment des Innehaltens und des Dankes.

Mein besonderer Dank gilt unserem Team. Euer Engagement, eure Kompetenz und euer täglicher Einsatz sind das Fundament unseres Daseins. Jede Idee, jede Herausforderung und jeder gemeinsame Erfolg haben Total Solution zu dem gemacht, was wir heute sind. Ohne euren Einsatz und eure Leidenschaft wären diese 20 Jahre nicht möglich gewesen.

Ebenso danken wir unseren GeschäftspartnerInnen für das Vertrauen, die langjährige Zusammenarbeit und den gemeinsamen Weg. Verlässliche Partnerschaften, gegenseitiger Respekt und gemeinsame Ziele sind die Basis für nachhaltigen Erfolg. Genau das verbindet uns seit vielen Jahren.

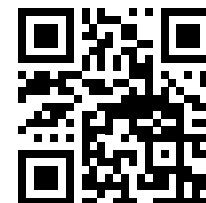
20 Jahre Total Solution bedeuten Erfahrung, Weiterentwicklung und den Blick nach vorne. Wir sind stolz auf das Erreichte und freuen uns darauf, auch in Zukunft gemeinsam neue Wege zu gehen und Erfolge zu gestalten.

Danke für 20 Jahre Vertrauen.

Danke für 20 Jahre Zusammenarbeit.

Danke für 20 Jahre Loyalität.

Maria Hirner



www.total-solution.at

FotografInnen:

David Kratzer – Seite 8

Tobias Kaser – Seite 11

ee photograph - elena egger – Seite 12, 15, 62, 63

Ruben Mahler – Seite 14

Kurt Hoerbst – Seite 14, 16, 17

Markus Schieder – Seite 14

Peter Kuehnl – Seite 30

Karin Pasterer – Seite 31

Simon Fortmüller – Seite 31

Sara Schmidt – Seite 31

Walter Oberbramberger – Seite 38, 39, 64, 65

Eigentümer und Herausgeber: Total Solution GmbH; www.total-solution.at

Änderungen & Haftungsausschluss: Alle Angaben erfolgen nach bestem Wissen, zum Zeitpunkt der Drucklegung und ohne Gewähr; Änderungen & Aktualisierungen sind jederzeit möglich, eine Haftung ist ausgeschlossen.



Showroom Leibnitz
Arnfelder Straße 45/6
8430 Leibnitz

Musteratelier Wien
Zieglergasse 1/Top 26/4.OG
1070 Wien

T 03452/71 434
E office@total-solution.at
www.total-solution.at

Total Solution