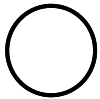


Total Solution





Total Solution

Inhalt

Total Solution

FritsJurgens	Pivot Beschläge	06 - 15
Formani	Türbeschläge	16 - 23
d line	Sanitärausstattungen	24 - 29
	Türbeschläge	30 - 33
	Oberflächen	34 - 37
	Beschilderungen	38 - 39
	xsign puzzle Beschilderungen	40 - 41
Lampas	Außenbeleuchtungen	42 - 45
Innermost	Innenbeleuchtungen	46 - 49
Frost	Accessoires	50 - 53
Total Solution	Referenzen	54 - 57
	Showroom	58 - 61



FORMANI®

d line

Lampas

innermost



Perfektes Interieur Design und Freiheit für Ihre Ideen

Wir sind ein international tätiges Unternehmen und unterstützen Bauherrn, Architekten und ausführende Firmen bei Bauvorhaben aller Größenordnungen. Unsere Arbeit betrachten wir als Engagement, welches weit über das Produkt hinaus geht. Die angenehmste Art eine Aufgabe zu lösen, ist jemanden zu finden der sie löst - nach diesem Motto arbeiten wir.

Sechs exklusive, anspruchsvolle und ansprechende Interieur Design Marken aus Dänemark, Holland, und England:

FritsJurgens, Formani, d line, Lampas, Innermost und Frost.

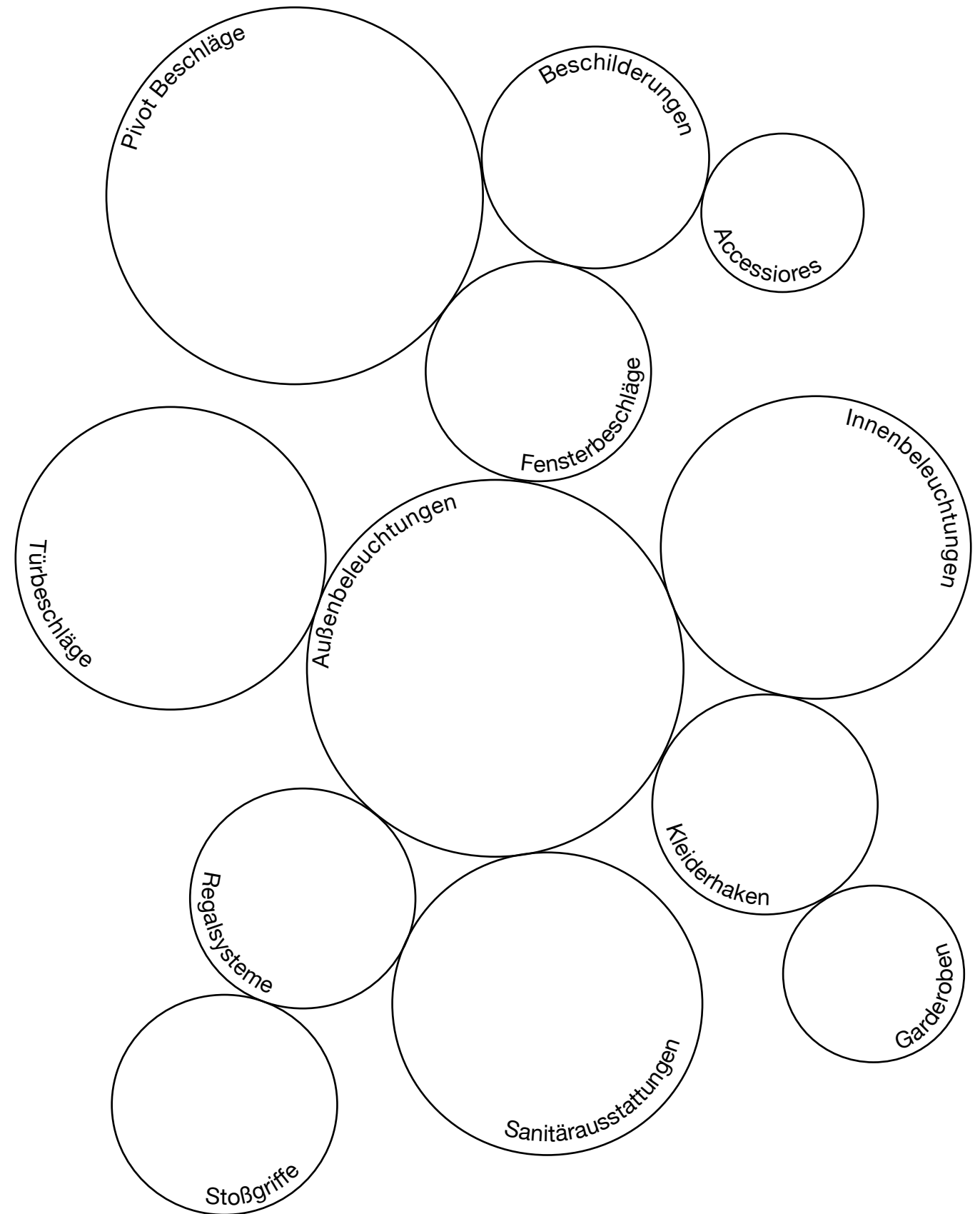
Klare, hochwertige Lösungen für viele Einsatzbereiche:

Pivot Beschläge, Tür- & Fensterbeschläge, Stoßgriffe, Sanitärausstattungen, Beschilderungen, Accessoires, Kleiderhaken, Garderoben, Beistelltische, Regalsysteme sowie Innen- & Außenbeleuchtungen.

Viele Referenzen sprechen für sich:

Hotels, Privathäuser, Schulen, Konzernzentralen, Museen, Pflegeheime u.v.m. Unser Know-how und unsere Erfahrungen stellen wir bei unzähligen Projekten unter Beweis.

www.total-solution.at



Pivot Beschläge

FritsJurgens entwickelte einen revolutionären Beschlag für rahmenlose Dreh- oder Pendeltüren, sogenannte Pivot Türen. Für diese Entwicklung erhielt das holländische Label viele internationale Auszeichnungen für Produktdesign.

Die innovative Mechanik des FritsJurgens Beschlags wird nicht – wie bisher üblich – im Boden, sondern direkt im Türblatt eingebaut. Am Boden wird lediglich eine Rosette aus massivem, matt gebürstetem Edelstahl oder in PVD Schwarz befestigt, welche eine ovale, konische Vertiefung hat.

Die Verbindung mit dem Boden ist dadurch dezent, raffiniert und stilvoll. Die Tür wird erst unmittelbar vor der Fertigstellung des Objektes montiert. Dadurch werden Beschädigungen an der Tür vermieden.

Dank des FritsJurgens Beschlags können Pivot Türen auch in bestehenden Gebäuden nachträglich eingebaut werden. Der wartungsfreie Beschlag ermöglicht es zudem, große und bis zu 500kg schwere Pivot Türen zu installieren. Eine patentierte Dämpfung sorgt dafür, dass sich die Tür federleicht dreht, bremst und von selbst fixiert.





System One

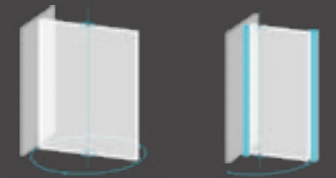


Bewegung



- Drehung bis zu 360°
- Ohne Feststellposition und Türschließmechanismus

Positionierung



360°

90°

System 3

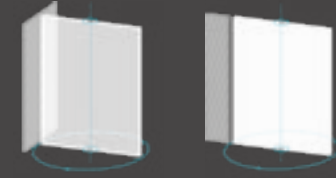


Bewegung



- Drehung bis zu 360°
- Feststehend bei 0°, 90°, 180° und 270°
- Selbstöffnend ab 45°. Die Türe öffnet sich ab 45° automatisch in beide Richtungen bis zur nächsten Feststellposition
- Selbstschließend. Die Tür stoppt nach zwei Schwingbewegungen sanft in der gewünschten Position

Positionierung



360°

360°

System M

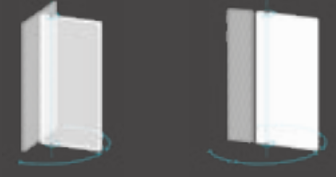


Bewegung



- Feststehend bei 0°, +90° und -90°
- Selbstschließend von +125° und -125°. Sofern sie nicht von Hand auf +90° oder -90° blockiert wurde, kehrt die geöffnete Tür mit einer eleganten Bewegung auf die 0° Position zurück
- Einstellbare Schließdämpfung
- Einstellbare Öffnungsdämpfung

Positionierung



180°

250°

System M+

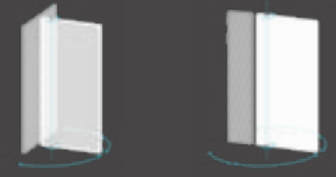


Bewegung



- Feststehend bei 0°, +90° und -90°
- Selbstschließend von +125° und -125°. Sofern sie nicht von Hand auf +90° oder -90° blockiert wurde, kehrt die geöffnete Tür mit einer eleganten Bewegung auf die 0° Position zurück
- Einstellbare Schließdämpfung
- Einstellbare Öffnungsdämpfung
- 10° Schließkontrolle
- 30° Geschwindigkeitskontrolle

Positionierung



180°

250°



Die Vorteile des FritsJurgens Pivot Beschlags auf einen Blick:

- Minimalistische Decken- und Bodenplatte
- Sehr hohe Belastbarkeit
- Wartungsfreies und individuell einstellbares System durch intelligente Technik
- Problemlose Anwendung in bestehenden Gebäuden
- Einfache, schnelle Montage
- Hohe Flexibilität für verschiedene Materialien, Größen, Stärken und Gewichte
- Freiraum für individuelle Gestaltung und Sonderlösungen
- Anwendung ohne Eingriffe in Boden und Decke





TEAM 7 Welt, Ried im Innkreis

An der westlichen Stadteinfahrt von Ried steht seit August 2023 ein markantes Gebäude aus Holz, die neue Team 7 Welt.

Statt grüne Wiesen zu verbauen, wurde gegenüber dem Betriebsstandort nachverdichtet und das heterogene Stadtbild aufgewertet. Dadurch wurden Brachareale ökologisch bebaut und wertvolle Außenflächen geschont. Das Mixed-Use-Gebäude beinhaltet nicht nur die Firmenzentrale, sondern auch einen Store, Veranstaltungsflächen und ein öffentliches Restaurant.

Der perfekte Anlass, um bei TEAM 7 in Ried FritsJurgens Pivot Beschläge zu verwenden!

Statement Architekturbüro Matulik, 4910 Ried -
Projektleitung Frau DI (FH) Alexandra Gierlinger:

Pivot Türen sind die optimale Möglichkeit, Räume temporär zu schließen und dabei fließende Übergänge zu behalten. Dreizehn Pivot Türen mit 4,3m Höhe und bis zu 2,6m Breite wurden im Erdgeschoss eingesetzt. So kann tagsüber der Store durch das Drehen von nur drei Flügeln auf 7,5m Breite vollständig geöffnet werden. Abends, wenn der Veranstaltungsbereich genutzt wird, entsteht an dieser Stelle eine anmutige Eichenwand.

Die selben Funktionen übernehmen sechs mit Linoleum verkleidete Pivot Türen am anderen Ende des Raumes und erweitern damit den Veranstaltungsbereich zum Restaurant. Diese einzigartige Lösung ergibt eine besondere Leichtigkeit.



Die AXIS Pivot Tür kombiniert die Welt der modernen Pivot Beschläge in elegantem Design aus Glas mit Aluminiumrahmen. Bisher waren die neuartigen Pendeltüren nur als Holz- oder Glastüren mit aufwendigem Stahlrahmen im industrial look erhältlich. Diese Angebotslücke im hochwertigen Interieurbereich schließt nun die Firma Csamay mit Ihrer AXIS Pivot Türe.

Der preisgekrönte Frits Jurgens Pivot Beschlag, welcher vollkommen in den zarten Rahmen eingelassen ist und nur noch eine kleine Decken- und Bodenrosette sichtbar lässt – hat die Welt der Pivot Türen revolutioniert und wurde nun um einen Anwendungsbereich erweitert.

Die AXIS Pivot Tür kann mit fixen Elementen oder ganzen Trennwänden kombiniert werden und ist bis zu einer Höhe von 3,5m und 1,8m Breite pro Element einsetzbar. Eine große Palette an Profilfarben, Gläsern und Griffvarianten stehen zur Auswahl und werden laufend erweitert.

Durch die Kombination von bewährten Beschlägen und der langjährigen Erfahrung auf dem Türektor von Csamay ist es gelungen, eine Pivot Tür zu entwickeln, welche „einfach“ eingesetzt werden kann.



Türbeschläge

FORMANI®

Entdecken Sie mit FORMANI die Feinheiten von erstklassigem Design und unvergleichlicher Handwerkskunst. Mit einem vielfältigen Angebot von 18 Kollektionen, welche aus Tür-, Fenster- und Möbelbeschlägen sowie Stoßgriffen und Sanitärausstattungen bestehen. FORMANI gibt Ihnen die Möglichkeit, ausgewählte Formen und Oberflächen nahtlos in Ihr gesamtes Projekt zu integrieren.

Mit FORMANI sind wir überzeugt, dass wir mehr als nur Produkte anbieten.

FORMANI arbeiten mit weltbekannten Designern wie David Rockwell, Gensler und Piet Boon zusammen.

Der Leitsatz „Leidenschaft für Details“ verkörpert ein unermüdliches Streben nach Perfektion in allen Aspekten der Produkte, Prozesse, Strategien und Dienstleistungen. Bei FORMANI kommt es auf jedes Detail an, um sicherzustellen, dass jedes gefertigte Stück die höchsten Standards in Bezug auf Qualität und Handwerkskunst verkörpert.

Entdecken Sie die Welt von FORMANI, in der jeder Beschlag eine Geschichte von zeitloser Eleganz und unvergleichlicher Raffinesse erzählt.



INC

by Piet Boon



- PVD Schwarz matt
- PVD Bronze hell
- Edelstahl gebürstet



Der INC Türgriff hat den Red Dot Design Award 2019 in der Kategorie „Product Design“ gewonnen.

„Das ausgeklügelte Design des INC Türgriffs verbindet eine fließende und dennoch kraftvolle Formensprache mit einer angenehmen Haptik“, so die Jury.

Der Sieger INC Türgriff ist Teil eines Gesamtkonzepts, welches aus Tür-, Fenster-, Hebeschiebetür- und Möbelbeschlägen, sowie weiterem Zubehör besteht.

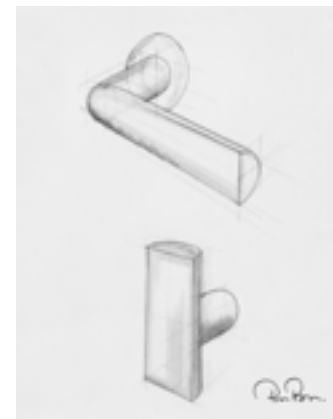
ARC

by Piet Boon

FORMANI®



- PVD Schwarz matt
- PVD Bronze hell
- Edelstahl gebürstet



Nach klaren Linien und geometrischen Formen zeichnet sich die ARC Hardware Serie von Piet Boon aus. Der ARC Türdrücker wurde mit dem German Design Award 2020 ausgezeichnet.

Die einzigartige Silhouette entstand durch die exakte Halbierung eines Zylinders, welcher der ARC Familie seine einzigartige Form verleiht. Eine flache und eine durch einen Bogen geprägte Seite. Daraus leitet sich der Name ARC ab.

Einem einheitlichen Beschlags-Konzept in Ihrem zu Hause sind mit den Serien ARC & INC keine Grenzen gesetzt.

ECLIPSE

by David Rockwell



- PVD Gold matt
- PVD Schwarz matt
- PVD Bronze hell
- Bronze gepulvert
- Edelstahl gebürstet



Der ECLIPSE Türdrücker hat in den Produktfamilien von Formani ebenfalls den Red Dot Design Award 2021 in der Kategorie „Product Design“ gewonnen. „Ergonomisch, anspruchsvoll und unkonventionell im Design überzeugt diese Türgriffserie auch in der Praxis“, so die Jury.

Der ECLIPSE Türgriff ist Teil eines Gesamtkonzepts, welches aus Tür-, Fenster- und Möbelbeschläge, sowie weiterem Zubehör besteht.

RIVIO

by Gensler



- PVD Gold matt
- PVD Schwarz matt
- PVD Bronze hell
- Bronze gepulvert
- Edelstahl gebürstet



„Übergang“ war das Schlagwort für Gensler, als Design von RIVIO. Basierend auf dem Übergang von etwas Leichterem zu etwas Festerem.

Der RIVIO Türdrücker hat den iF Design Award 2024 gewonnen. Die fließende Aussparung ermöglicht eine einzigartige bequeme Verbindung zwischen Daumen und Finger, was einen besseren Halt ermöglicht und das Öffnen und Schließen erleichtert. Ergonomisch und elegant.

Die RIVIO Kollektion ist Teil eines Gesamtkonzepts, das aus Tür-, Fenster-, Hebeschiebetür- und Möbelbeschläge, sowie weiterem Zubehör besteht.

FORMANI®

ONE

by Piet Boon



- PVD Gold matt
- PVD Schwarz matt
- PVD Bronze hell
- Bronze gepulvert
- Schwarz matt gepulvert
- Weiß gepulvert
- Edelstahl gebürstet



Einfachheit ist die Essenz des Designs der ikonischen Hardware-Serie ONE von Piet Boon, wobei das zylindrische Volumen den Kern bildet. Die klaren Linien und die hochwertige Verarbeitung verkörpern Schönheit sowie Raffinesse und bilden ein stimmiges, elegantes Ganzes. Man kann mit Sicherheit sagen, dass sich die ONE Serie zu einer wahren Ikone in der Welt der Türgriffe und des Interieur Designs entwickelt hat.

Von Tür-, Fenster-, Hebeschiebetür- und Möbelbeschläge bis hin zu einem gesamten Sanitärprogramm erhältlich.

TENSE

by Bertram Beerbaum



- Schwarz matt gepulvert
- Bronze gepulvert
- Edelstahl gebürstet



Die von Bertram Beerbaum entworfene Hardware Serie TENSE zeichnet sich durch eine klare Ästhetik aus, die ebenso robust wie schick ist. Jedes Design der Serie ist einzigartig und trägt gleichzeitig die unverkennbare TENSE Signatur. Das Herzstück jedes Designs ist der zylindrische Hals, mit dem jeder rechteckige Griff auf seine ganz eigene Art und Weise verbunden ist. Dies ist einer extrem hochpräzisen Schweißtechnik zu verdanken, die eine sichere Verbindung zwischen zwei sehr unterschiedlichen Formen herstellt.

FORMANI®

Sanitärausstattungen

d line

Das Badezimmer von heute ist einer der Räume, dem höchste Priorität eingeräumt wird. Der Fokus richtet sich auf Form, Funktion und Qualität als Ausdruck eines Lebensstils.

d line Sanitär Zubehör basiert auf diesen Merkmalen: Makellose Designlösungen, perfekte Funktionalität und mit unbezahlbarer, langjähriger Erfahrung entwickelt. Dieses Qualitätsniveau zeigt sich bei jedem Detail, von der Seifenschale oder WC-Bürstengarnitur bis hin zum Händetrockner.

Im Objektbereich bieten wir mit d line Sanitär eine Gesamtkollektion, welche d line einzigartig macht. Bis hin zur barrierefreien Ausstattung; d line bietet somit auch eine Total Solution im Sanitärbereich.





Papierhandtuchspender



Abfallbehälter groß



Universalspender mit
Sichtscheibe für Seife/
Lotion oder Desinfektion



WC-Rollenhalter
für 1 Rolle



WC-Rollenhalter
für 2 Rollen



WC-Reserve-
Rollenhalter



Hygienesackspender



Kleenexspender



Abfallbehälter klein



Haken mit Stift



Haken mit
Kopfplatte



Handtuchhalter
schwenkbar



WC-Bürstengarnitur



WC-Rollenhalter mit
Edelstahlabdeckung



Händetrockner



Badetuchhalter



Seifenablage



Dusch- und
Wannenablage

1



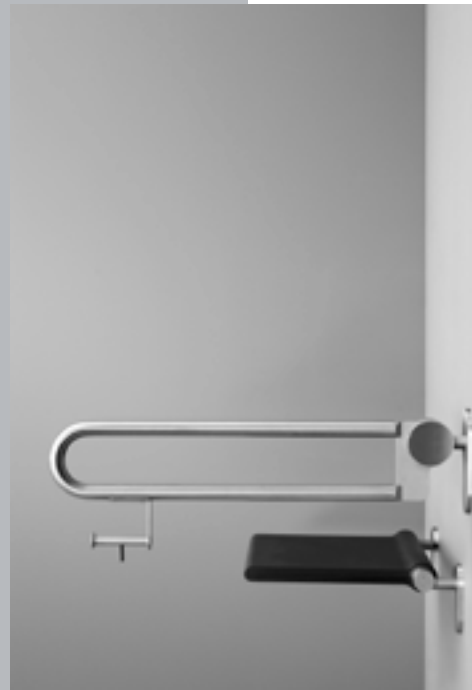
2



3



4



d line

4 Griffstütze klappbar
5 Klappsitz

1 Seifen-/Desinfektions-/Lotionspender
2 Papierhandtuchspender
3 Händetrockner



5



Türbeschläge

Erstmals im Jahr 1971 wurde vom dänischen Architekten Knud Holscher das bis heute unübertroffene Design von d line vorgestellt. Klare Linienführungen und eine perfekte Funktionalität sind die Merkmale aller Produkte von d line. Durch den Einsatz in zahlreichen internationalen Projekten und die damit verbundenen Anforderungen, welche Architekten und Bauherrn an d line als Partner stellen, hat sich eine besonders hohe Qualität entwickelt.

Hinter dem minimalistischen Äußeren verbirgt sich eine ausgereifte, bis ins kleinste Detail durchdachte Technik. Für die besondere Kombination von Ästhetik und perfekter Technologie wurde d line mit vielen internationalen Preisen ausgezeichnet.

Was d line einzigartig macht, ist ein kompromissloses Design und die sprichwörtliche Qualität von „made in Denmark“.

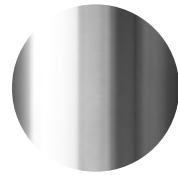
d line



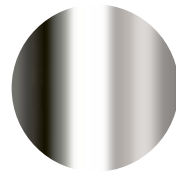


Oberflächen

d line Türbeschläge
und Sanitär Zubehör
sind in folgenden
Oberflächen lieferbar:



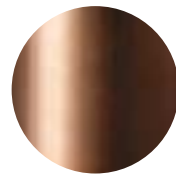
Edelstahl matt



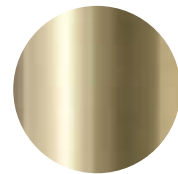
Edelstahl poliert



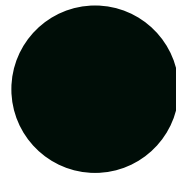
PVD Charcoal



PVD Kupfer



PVD Messing



RAL9005 Schwarz matt

Sie möchten Ihr persönliches
Design Statement setzen?

Das d line Farbkonzept bietet Ihnen die Möglichkeit, die Designklassiker in exklusiven Metallfarben (PVD) oder in gepulverten Oberflächen inkl. einer unsichtbaren, antibakteriellen Beschichtung zu liefern. Wir bieten verschiedene Farben und Beschichtungsverfahren für unterschiedliche Zwecke an. Werfen Sie einen Blick auf unsere Farben, die zu unserem Standard geworden sind und eine Welt voller neuer Möglichkeiten bieten.

Darüber hinaus können wir bei einem Bauvorhaben einer bestimmten Größe die Farbe genau nach Ihren Vorgaben fertigen. Es ist Ihre Wahl.





d line



d line Beschilderungen

d line

Richtungsweisend im doppelten Sinn: Das Leit- und Orientierungssystem von d line. Dank flexibler Befestigungssysteme frei gestaltbar, jederzeit modifizierbar. Das System bietet eine Vielzahl von Kombinationsmöglichkeiten. Die einzelnen Schilder können sowohl horizontal als auch vertikal variiert werden. Ein flexibles Befestigungssystem verleiht dem Nutzer die Unabhängigkeit, einmal getroffene Entscheidungen zu überarbeiten und sowohl Anzahl, Anordnung als auch Aussage der Schilder jederzeit zu verändern. Das Sortiment von d line ermöglicht eine benutzerfreundliche, effiziente Übermittlung und Aktualisierung von Informationen.

Ein großes Spektrum an Materialien, Oberflächen, Farben und Beschriftungstechniken.

Wir sind mit Total Solution ein Gesamtanbieter mit Leit- und Orientierungssystemen:

- Klassische Schilder an der Wand oder von der Decke abgehängt
- Ziffern und Buchstaben in einer Größe von 2cm bis 2m (in RAL nach Wahl, Edelstahl, Aluminium, Acryl uvm.)
- Piktogramme
- Taktile Leitsysteme (an der Wand-, Boden und am Handlauf)
- Folierungen
- Anlaufschutz
- Sonderlösungen nach Ihren Vorstellungen
- Montage



xsign puzzle Beschilderungen

d line

Eine spannende Erweiterung im Portfolio von d line signs ist „puzzle“. Beschilderungen in unterschiedlichen Größen bzw. in DIN-Formaten können individuell im Quer- oder Hochformat aneinander gereiht werden. xsign bringt neue Dimensionen in die Welt der Leit- und Orientierungssysteme von d line.

Ihrer Material- und Farbgestaltung ist keine Grenze gesetzt. Ob in Edelstahl, Messing, Acryl oder Holz. d line puzzle Beschilderungen sind in vielen RAL-, Pantone- oder NCS-Farben lieferbar.



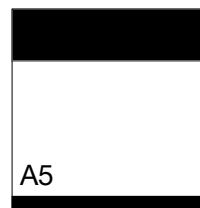
147 × 135



211 × 135



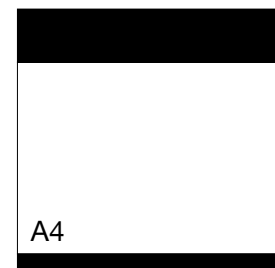
211 × 225



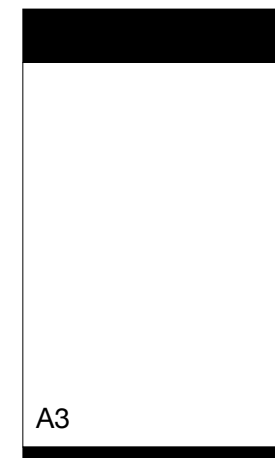
211 × 375



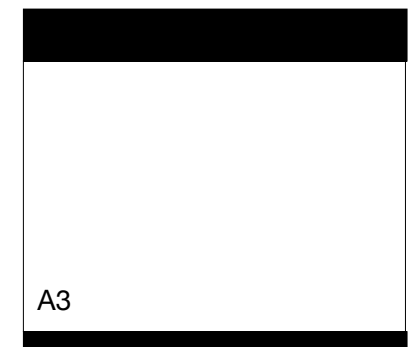
298 × 288



298 × 499



422 × 375



Außenbeleuchtungen

Lampas

Lampas – einzigartige dänische Beleuchtung

Lampas entwirft und fertigt preisgekrönte Beleuchtungen für städtische Räume, Wege und Plätze.

Seit der Gründung im Jahr 1971 arbeitet Lampas mit dänischen Architekten und Designern zusammen, um Mast-, Poller-, Wand- und Deckenleuchten zu entwickeln, welche sowohl im Ausdruck als auch in der Funktionalität einzigartig sind.

In Zusammenarbeit mit Lampas bieten wir Lichtberechnungen an, erstellen Ausschreibungstexte zu den unterschiedlichen Leuchten und unterstützen Sie bei Bauvorhaben aller Größenordnungen.

Mit Total Solution als Partner erhalten Sie eine ganze Reihe funktionaler und charakterbildender Lampas Leuchten, die sowohl bei Tag als auch bei Nacht für die richtige Atmosphäre sorgen.

Lampas produziert an eigenen Standorten, wo sich ikonisches Design mit solider Handwerkskunst verbindet. Mit Sitz in Kolding/Dänemark wird weltweit geliefert.





Lampas

Innenbeleuchtungen

innermost

Innermost, mit Sitz in London, arbeiten seit 1999 mit Designern aus aller Welt, um schöne, einzigartige Innenbeleuchtungen absolut in höchster Qualität zu schaffen. Innermost ist wie London – ein Mix aus englischer Tradition und internationaler Vielfalt.

Innermost arbeiten eng mit Designern zusammen, um sicherzustellen, dass jedes Stück innovativ und auf dem letzten Stand der Technik ist, um dem wandelnden Markt gerecht zu werden.

Ob in Hotels, Cafés, Bars oder privaten Räumlichkeiten, die Leuchten von Innermost bringen jeden Raum zum Strahlen.






Accessoires



Das dänische Design Label trägt den Namen seines Gründers. Hans Jorgen Frost startete das Unternehmen 2002 in der Absicht, die Fachwelt mit innovativen Konzepten zu überzeugen. Es begann mit Beschlägen und Möbelgriffen. Andere Interieur-Design-Lösungen folgten: Garderoben und Kleiderbügel, Handtuchhalter, Seifenspender, Toilettenpapierhalter, Türstopper, Spiegel, Beistelltische uvm.





 FROST



Referenzen

Total Solution



Horten Collection, 1010 Wien
tnE Architects ZT GmbH
Foto: Rupert Steiner, (c) Heidi Horten Collection



Gartenbaukino, 1010 Wien
Wehdorn Architekten Ziviltechniker GmbH
Foto: Chris Mavric



Raiffeisenbank, 4810 Gmunden
INNOCAD Architektur ZT GmbH und Hinterwirth ZT OG
Foto: Paul Ott



Landesgalerie Niederösterreich, 3500 Krems
marte.Marte Architekten ZT GMBH
Foto: Total Solution



Landesmuseum Kärnten, 9020 Klagenfurt
Winkler + Ruck Architekten
Foto: Paul Ott



Seminarzentrum Benediktinerstift, 8813 St. Lambrecht
reitmayr architekten
Foto: Total Solution



Krematorium, 1110 Wien
projektCC zt gmbh
Foto: Paul Ott



PANEUM – Wunderkammer des Brotes, 4481 Asten
COOP HIMMELB(L)AU
Foto: Markus Pillhofer

Referenzen



Fill Maschinenbau, 4942 Gurten
Architekt Dipl.-Ing. Andreas Matulik
Foto: raumpixel.at



Rathaus und Museum, 3435 Zwentendorf
maul - architekten zt gmbh
Foto: Total Solution



KTM Motohall, 5230 Mattighofen
X ARCHITEKTEN und Hofbauer Liebmann
Wimmesberger Architekten
Foto: David Birgmann, X ARCHITEKTEN



LÖWEN HOTEL Montafon, 6780 Schruns
Monoplan AG
Foto: Löwen Hotel Montafon



TEAM 7 Welt, 4910 Ried im Innkreis
Architekt Dipl.-Ing. Andreas Matulik
Foto: Kurt Hörbst

Total Solution



Post am Rochusmarkt, 1030 Wien
Schenker Salvi Weber ZT GmbH und feld72 ZT GmbH
Foto: Lukas Schaller



Volksschule, 8430 Kaindorf an der Sulm
epps Ploder Simon ZT GmbH
Foto: Total Solution



coolnest Designhotel, 6284 Ramsau im Zillertal
Hotel & Spa Archifaktur GmbH
Foto: Tom Klocker



Genusshotel, 8333 Riegersburg
Derenko GmbH
Foto: Derenko



Kasematten, 2700 Wr. Neustadt
bevk perovic arhitekti d.o.o.
Foto: Schreyer David



LFS Bruck, 5671 Bruck a.d. Glocknerstrasse
thalmeier architektur ZT GmbH
Foto: Albrecht Imanuel Schnabel

Showroom

Total Solution

Beratung und Service

Das Team von Total Solution unterstützt Sie mit Engagement, ästhetischer Kompetenz und Fachwissen – von der Planung über die Auswahl der passenden Produkte bis zur Montage.

Wir bieten Ihnen eine Vielzahl an Möglichkeiten, eine funktional durchdachte, unverwechselbare und Ihren Vorstellungen entsprechende, individuelle Lösung an.





Was uns ausmacht – Erfolg ist kein Zufall



Wir lieben unsere Arbeit, denn sie ist spannend, vielseitig und verantwortungsvoll. Unsere Aufgaben erfordern eine ebenso hohe Professionalität, wie einen offenen und kooperativen Umgang miteinander.

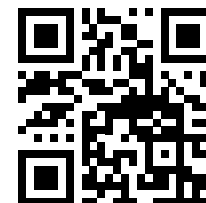
Wir sind fachlich, sozial und persönlich kompetent und übernehmen zu 100 Prozent Verantwortung.

Das Portfolio von Total Solution spricht für sich. Hochwertige, einzigartige Produkte – begonnen vom Türbeschlag bis hin zur Außenleuchte. Die durchgeblätterte Image Broschüre gibt Ihnen einen kleinen Einblick über die vielen Möglichkeiten mit Total Solution. Wir tragen einen spürbaren Teil zu Ihrer Architektur bei. Viele spannende und spektakuläre Projekte sind das Ergebnis.

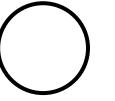
Wir haben Spaß an unserer innovativen Arbeit.

„Das Wesentliche ist, gekonnt zu überzeugen“ – nach diesem Leitfaden leben und arbeiten wir bei Total Solution.

Das Gute liegt so nah 😊



www.total-solution.at



Eigentümer und Herausgeber: Total Solution GmbH; www.total-solution.at
Änderungen & Haftungsausschluss: Alle Angaben erfolgen nach bestem Wissen,
zum Zeitpunkt der Drucklegung und ohne Gewähr; Änderungen & Aktualisierungen
sind jederzeit möglich, eine Haftung ist ausgeschlossen.

Imagebroschüre 2024 – KADADESIGN

Total Solution

Arnfelder Straße 45/6
8430 Leibnitz
T 03452/71 434
E office@total-solution.at
www.total-solution.at